



nombre comercial del producto	SIRIUS
categoría de producto	Módulos HMI
designación del producto	Módulo HMI
tipo de producto	Estándar
referencia del fabricante	
<ul style="list-style-type: none"> • del arrancador suave 	3RW50
<ul style="list-style-type: none"> • del arrancador suave 	3RW51
<ul style="list-style-type: none"> • del arrancador suave 	3RW52

Datos técnicos generales

grado de protección IP	IP20; IP64 con kit de montaje en puerta opcional
grado de protección NEMA	NEMA 4 con kit de montaje en puerta opcional








Instalación/ fijación/ dimensiones

posición de montaje	con nivel de montaje vertical girable +/-90°, con nivel de montaje vertical +/- 22.5° hacia adelante, posición de montaje de pie
tipo de fijación	fijación por abroche
altura	36 mm
anchura	96 mm
profundidad	32 mm

Condiciones ambiente

temperatura ambiente	
<ul style="list-style-type: none"> • durante el funcionamiento • durante el almacenamiento et el transporte 	<p>-25 ... +60 °C; a partir de 40 °C aplicar derating</p> <p>-40 ... +80 °C</p>
categoría medioambiental	
<ul style="list-style-type: none"> • durante el funcionamiento según IEC 60721 • durante el almacenamiento según IEC 60721 • durante el transporte según IEC 60721 	<p>3K6 (sin formación de hielo, condensación ocasional), 3C3 (sin niebla salina), 3S2 (no puede entrar arena en los aparatos), 3M6</p> <p>1K6 (condensación ocasional), 1C2 (sin niebla salina), 1S2 (no puede entrar arena en los aparatos), 1M4</p> <p>2K2, 2C1, 2S1, 2M2 (altura de caída máx. 0,8 m)</p>

Certificados/ Homologaciones

General Product Approval	Declaration of Conformity	Test Certific-ates	Marine / Ship-ping
 CCC	 EAC	 EG-Konf.	 ABS
		Miscellaneous	Type Test Certific-ates/Test Report
Marine / Shipping	other		
 LRS	 PRS	 DNVGL.COM/AF	Confirmation

Más información

Information- and Downloadcenter (Catálogos, Folletos,...)

<https://www.siemens.com/ic10>

Industry Mall (sistema de pedido online)

<https://mall.industry.siemens.com/mall/es/es/Catalog/product?mlfb=3RW5980-0HS00>

Generador CAx online

<http://support.automation.siemens.com/WW/CAXorder/default.aspx?lang=en&mlfb=3RW5980-0HS00>

Service&Support (Manuales, certificados, características, FAQ,...)

<https://support.industry.siemens.com/cs/ww/es/ps/3RW5980-0HS00>

Base de datos de imágenes (fotos de producto, dibujos acotados 2D, modelos 3D, esquemas de conexiones, macros

EPLAN, ...)

http://www.automation.siemens.com/bilddb/cax_de.aspx?mlfb=3RW5980-0HS00&lang=en

Curva característica: Comportamiento en disparo, I²t, Corriente de corte limitada

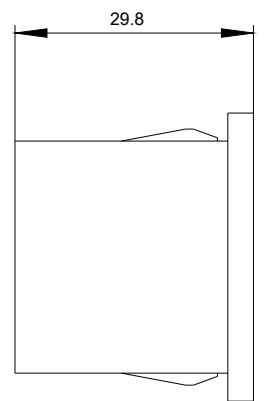
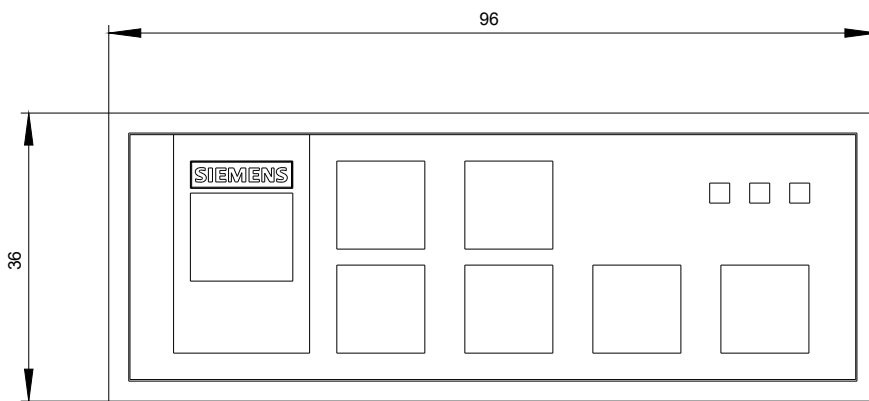
<https://support.industry.siemens.com/cs/ww/en/ps/3RW5980-0HS00/char>

Característica: Altitud de instalación

<http://www.automation.siemens.com/bilddb/index.aspx?view=Search&mlfb=3RW5980-0HS00&objecttype=14&gridview=view1>

Simulation Tool for Soft Starters (STS)

<https://support.industry.siemens.com/cs/ww/en/view/101494917>



Última modificación:

21/09/2020